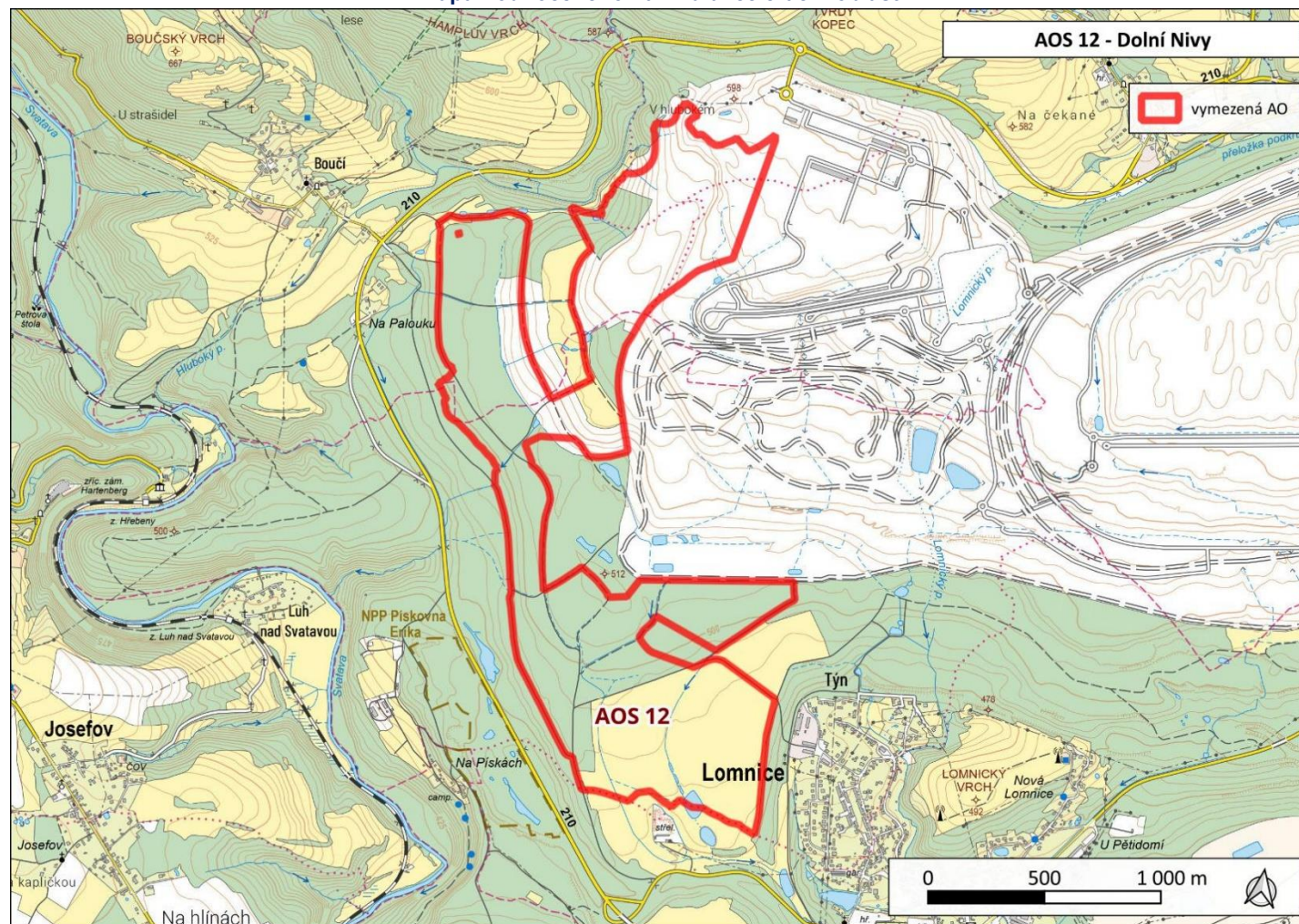
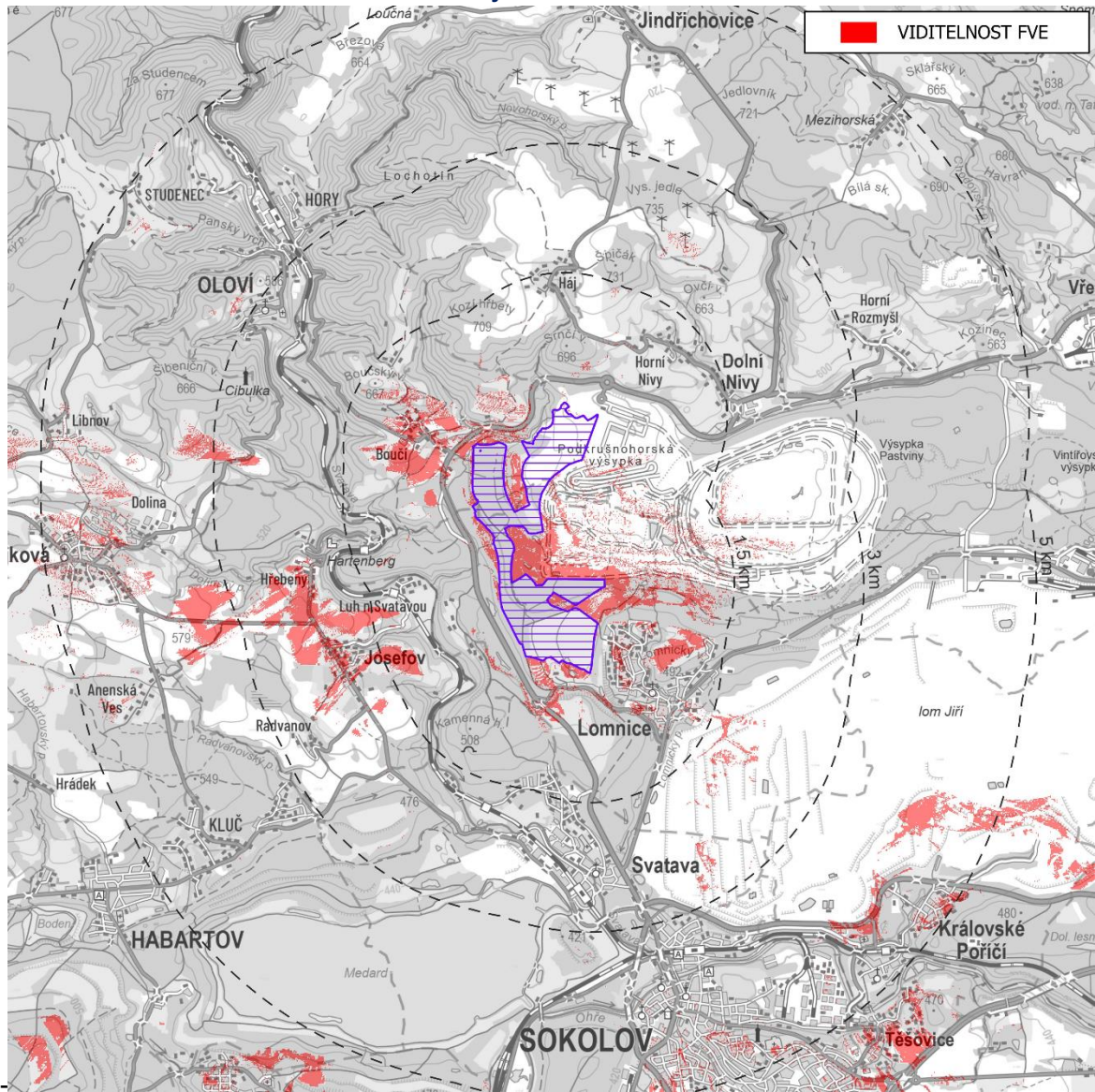


Akcelerační oblast	AOS12 Dolní Nivy		
Kraj	Karlovarský kraj		
Dotčené obce	Lomnice, Dolní Nivy		
Plocha (ha)	191,6	Předpokládaný výkon (MWp)	185,7

Mapa hodnoceného návrhu akcelerační oblasti



Analýza viditelnosti



Potenciální vlivy uplatnění Z2ÚRP na jednotlivé složky životního prostředí				Vliv při uplatnění podmínek a zmírňujících opatření ÚO
Sídla - obyvatelstvo, hluk a veřejné zdraví:	<p>Nejbližší zástavba: Lomnice-Týn, Luh nad Svatavou, Boučí – nad 800 m. Hlukové a emisní vlivy v období výstavby zanedbatelné až nulové, v období provozu nulové, dosah vlivů elektromagnetického záření k zástavbě nenastane. Nejsou předpokládány vlivy na veřejné zdraví.</p> <p>Podmínky a zmírňující opatření ÚO: Bez vlivů, podmínky nestanoveny.</p> <p>Opatření SEA: Bez dalšího návrhu dle SEA</p>			0
Účinek	Nulový	Čas / Trvání	Nulový ve všech časových řadách	
Klima a ovzduší:	<p>Negativní vlivy na ovzduší a klima v době výstavby záměru zanedbatelné. Vlivy na ovzduší a klima v době provozu mírně pozitivní z důvodu náhrady části spalovacích zdrojů při výrobě el. energie, doprovodným snížením množství emisí znečišťujících látek a emisí skleníkových plynů.</p> <p>Podmínky a zmírňující opatření ÚO: Bez potenciálně negativních vlivů, podmínky nestanoveny.</p> <p>Opatření SEA: Bez dalšího návrhu dle SEA</p>			+1
Účinek	Nepřímý mírně pozitivní v době provozu	Čas / Trvání	Dlouhodobý +1	
Příroda a biologická rozmanitost:	<p>Nejbližším cenným územím ve vztahu k AO je NPP a EVL Pískovna Erika nacházející se pouze 170 m od AO. Předmětem ochrany NPP jsou společenstva mokřadních a vodních ekosystémů, společenstva travin, biotopu ZCHD živočichů (obojživelníci, společenstvo vážek). Z důvodu ochrany hmyzu ÚO stanovuje podmínku v omezení osvětlení (doba osvětlení, spektrum), stanovuje podmínku matného či texturovaného skla u fotovoltaických panelů. ÚO také z důvodu vyššího počtu ZCHD vázaných na biotopy stanovuje při stavbě OZE biologický dozor. Vzhledem ke stanoveným podmínkám lze na předměty ochrany NPP uvažovat mírně negativní vliv.</p> <p>Z provedeného biologického posouzení pro hodnocenou oblast vyplývá, že:</p> <p>V AO se nevyskytují habitaty, z přírodních biotopů je zde pouze drobná plocha M1.1 Rákosiny eutrofních stojatých vod okolo drobné vodní nádrže v S části AO. ÚO stanovuje podmínku ochrany vodních ekosystémů do 8 m od břehové hrany nádrže. Vliv na habitaty lze vyloučit.</p> <p>Na území AO a především v okolí AO se nachází bohatý výskyt druhů s úzkou vazbou na biotopy a nízkou disperzí (rostliny, bezobratlí, drobní savci): rosnatka okrouhlolistá, zeměžluč spanilá, plavuňka zaplavovaná, modrásek černolemý, vážka žlutoskvrnná, šídlatka kroužkovaná, vážka běloústá, čolek obecný, ropucha krátkonohá aj. Z ptáků byly zaznamenány druhy vázané na biotop – např. ůhýk obecný, ůhýk šedý, drozd cvrčala, strnad luční aj. V území nebyly zaznamenány významnější populace ZCHD, většina nálezů se soustředí mimo AO. Celkový dopad na druhy vázané na biotop byl vyhodnocen jako střední. ÚO stanovuje podmínku odstupu 20 m od lesa, stanovuje zachování dřevinné zeleně v jižní části AO. Celkový vliv FVE na druhy bude selektivní, vzhledem ke stávajícímu výskytu vyššího počtu druhů vázaných na biotop lze vliv hodnotit jako mírně negativní.</p> <p>Podmínky a zmírňující opatření ÚO: Stanovena podmínka ochrany dřevinné zeleně v J části AO. Stanovena ochrana lesa včetně odstupu 20 m. Stanovena podmínka ochrany hmyzu v osvětlení FVE (doba osvětlení, spektrum) a podmínka matného či texturovaného skla fotovoltaických panelů. Stanoven přírodě blízký management v péči o travní porosty. Stanoven biologický dozor.</p>			-1

	Opatření SEA: Navržené podmínky a zmírňující opatření jsou v ÚO řešeny s ohledem na charakter záměru v adekvátním rozsahu. V rámci posouzení SEA nejsou navržena další zmírňující opatření.			
Účinek:	Přímý, mírně negativní	Čas / Trvání	Krátkodobé -1, dlouhodobé -1	
Krajinný ráz:	<p>Z analýzy viditelnosti vyplývá, že záměr bude v okruhu do 5 km (slabá viditelnost) viditelný díky vyvýšené poloze Krušnohorské výsypky nad okolním terénem nejen v okolních obcích a jejich místních částech Týn, Luh nad Svatavou, Boučí a Josefov, ale také ve směru na Krajkovou, části Sokolova a Královského Poříčí. Jedná se o výrazně transformovanou lokalitu vzniklou po těžbě uhlí, na které probíhají postupně sanace a rekultivace, které jsou v různých částech v různých fázích. V plánu je zde výstavba rozsáhlých FVE na stabilizovaných plochách, neboť plocha je identifikována jako strategické území OZE. AO je tedy v souladu s předpokládaným využitím ploch.</p> <p>Dle ZÚR Karlovarského kraje je AO lokalizována v krajině Sokolovská pánev (B.3). Lokalita je součástí urbanizované a průmyslové krajiny velkých měřítek pohledově otevřená vůči horským masivům Krušných hor a Slavkovského lesa. Patří do sídelní krajiny populačně velkých sídel s historickými jádry (Sokolov, Chodov) s prvky ploch zeleně obnovované post-těžební krajiny. Návrhy rekultivací se mají přednostně orientovat na vytvoření lesozemědělských a vodních krajin, včetně doplnění sídelních funkcí.</p> <p>Při umístění záměru lze s ohledem na charakter lokality předpokládat pouze omezené narušení krajinných hodnot území. FVE reprezentuje účelovou stavbu velmi specifické podoby, jež nemá přímou analogii v přírodním prostředí. Z vizuálního hlediska je nejvýznamnějším znakem plocha pokrytá fotovoltaickými panely uplatněná jako plošně horizontální dominanta. Z kratších vzdáleností upoutává pozornost techniků, geometrický charakter stavby, ze středních a větších vzdáleností působí stavba spíše jako homogenní plocha. Významný je i odlesk (efekt zrcadlení) fotovoltaických panelů.</p> <p>Z přírodních znaků se v bezprostředním okruhu plochy nachází NPP Pískovna Erika. Jižní část plochy zasahuje okrajově do regionálního koridoru ÚSES, který je v rámci podmínek respektován. Poblíž se nachází také EVL Matyáš. Z významnějších kulturních hodnot se v okruhu do 5 km nachází VPZ Královské Poříčí (4,5 km). Množství dalších hodnot je sníženo i kvůli dřívější těžební činnosti.</p> <p>S ohledem na charakter lokality, kdy AO je v souladu s jeho plánovaným využitím, narušení krajiny těžbou a nižší mírou kulturních hodnot v okolí záměru lze vliv považovat za mírný.</p> <p>Podmínky a zmírňující opatření ÚO: V rámci ochrany krajinného rázu byly stanoveny podmínky na půdorysnou výměru areálů a výšku objektů určených pro skladování elektřiny a požadavky na využití tlumených, přírodních a neutrálních barev u vedlejších staveb a oplocení. Dále je uvedena podmínka pro vizuální začlenění záměru do prostředí (zejména zeleň, rozčlenění plochy) a rozčlenění větších ploch FVE na menší části.</p> <p>Opatření SEA: Navržené podmínky a zmírňující opatření jsou v ÚO řešeny s ohledem na charakter záměru v adekvátním rozsahu. V rámci posouzení SEA nejsou navržena další zmírňující opatření.</p>			-1
Účinek:	Přímý – mírně negativní	Čas / Trvání:	Dlouhodobý mírně negativní	

Krajina – ÚSES, migrační prostupnost, zeleň mimo les, prostupnost pro člověka:	<p>Do JV části AO mírně zasahuje regionální biokoridor 1000 Svatava – Vintířov, v AO není vymezen ÚSES lokální úrovně. Ochrana ÚSES je v rámci podmínek ÚO obecně zajištěna podmínkou neumisťování záměrů VTE v prvcích ÚSES, vyjma nezbytných křížení liniové dopravní a technické infrastruktury s biokoridory.</p> <p>AO se nenachází ani nezasahuje do biotopu vybraných zvláště chráněných druhů velkých savců, vliv na migraci velkých ZCHD savců lze vyloučit. ÚO stanovuje parametry oplocení za účelem zajištění migrační prostupnosti území pro drobné a středně velké živočichy.</p> <p>Na území AO se nachází mozaika dřevin v různém zapojení. Jedná se o biotopy zvláště chráněných druhů. Úplné odstranění této zeleně lze považovat za negativní. ÚO stanovuje ochranu dřevinné zapojené vegetace v J části AO, povoluje pouze nezbytné křížení liniové dopravní a technické infrastruktury.</p> <p>V ÚO se nachází účelové komunikace. ÚO stanovuje ochranu stávajících účelových komunikací, příp. je nutné zajištění adekvátní náhrady. Vliv na stávající prostupnost krajiny lze vyloučit.</p> <p>Podmínky a zmírňující opatření ÚO: Stanovuje ochranu ÚSES a chrání dřevinnou zeleň v J části AO, vyjma nezbytných křížení liniové dopravní a technické infrastruktury. Stanovuje ochranu prostupnosti území drobné a středně velké živočichy. Stanovuje ochranu stávajících účelových komunikací včetně adekvátní náhrady za příp. narušení.</p> <p>Opatření SEA: Navržené podmínky a zmírňující opatření jsou v ÚO řešeny s ohledem na charakter záměru v adekvátním rozsahu. V rámci posouzení SEA nejsou navržena další zmírňující opatření.</p>			-1
Účinek	Přímý mírně negativní	Čas / Trvání	Dlouhodobý, trvalý mírně negativní	
Zemědělský půdní fond:	<p>Vymezeno mimo ZPF v I. a II. třídě ochrany. Zábor ZPF je ve IV. tř. ochrany. V případě FVE a doprovodných staveb (komunikací apod.) v AO se předpokládá zábor dočasný, u rozveden, úložišť el. energie zábor trvalý. Uplatnění AO dočasně ovlivní ekologické funkce půdy. S ohledem na skutečnost, že zábor ZPF je dočasného charakteru a nedojde při něm k plošnému poškození půdního horizontu, je vliv považován za mírně negativní. U trvalého záboru se jedná o plošně i významově zanedbatelné výměry.</p> <p>Podmínky a zmírňující opatření ÚO: Stanovena podmínka pro zachování funkčnosti stávajících meliorací. Stanoveny podmínky pro zajištění zemědělského hospodaření a funkčnosti protierozních opatření.</p> <p>Opatření SEA: Navržené podmínky a zmírňující opatření ÚO řešeny dostatečně, bez dalšího návrhu dle SEA</p>			-1
Účinek	Přímý mírně negativní	Čas / Trvání	Dlouhodobý mírně negativní	
PUPFL:	<p>Plocha vymezena mimo lesní pozemky, bez vlivů.</p> <p>Podmínky a zmírňující opatření ÚO: Bez vlivů, podmínky nestanoveny.</p> <p>Opatření SEA: Bez dalšího návrhu dle SEA</p>			0
Účinek	Nulový	Čas / Trvání	Nulový ve všech časových řadách	
Povrchové a podzemní vody:	<p>AO je vymezena mimo záplavová území a mimo plochy povrchových vod a nevede ke zhoršení odtokových poměrů v území. Nenacházejí se zde ochranná pásma vodních zdrojů, lokalita nezasahuje do CHOPAV. Odpadní vody nevznikají, spotřeba vody při výstavbě je zanedbatelná, při provozu je nulová. Dešťové vody budou i nadále zasakovat do terénu v ploše pro FVE a souvisejícího zařízení. Vlivy na povrchové a podzemní vody vlivem havárie jsou nepravděpodobné, mohly by nastat pouze lokálně v místě rozveden a transformoven a jejich dosah k podzemním nebo povrchovým vodám je nepravděpodobný. Vlivy na podzemní vody se předpokládají nulové.</p> <p>Podmínky a zmírňující opatření ÚO: Bez vlivů, podmínky nestanoveny.</p>			0

	Opatření SEA: Bez dalšího návrhu dle SEA		
Účinek	Nulový	Čas / Trvání	Nulový ve všech časových řadách
Horninové prostředí:	FVE jsou zakládány při povrchu, bez zásahu do nižších vrstev podloží, a také založení doprovodných staveb je mělké. Z hlediska vlivu na horninové prostředí je proto tento vliv hodnocen jako zanedbatelný. AO je vymezena mimo ložiska nerostných surovin a mimo svahové deformace. Plocha stanovena na území vzniklé po těžbě nerostných surovin a dobývacím prostoru. Vliv na tyto jevy je hodnocen jako nulový, neboť se jedná o plochu před rekultivací po ukončené těžbě. Podmínky a zmírňující opatření ÚO: Stanovena podmínka, že záměry OZE a související infrastruktury budou umístovány s ohledem na poddolované území, v rámci dobývacího prostoru je povolena výjimka vzhledem k rekultivaci. Opatření SEA: Bez dalšího návrhu dle SEA		0
Účinek	Nulový	Čas / Trvání	Nulový ve všech časových řadách
Hmotné statky:	FVE budou dle ÚO umístovány mimo kontakt s obytnou zástavbou, potenciální dosah vlivů vibrací, elektromagnetického záření nebo havárií na hmotné statky se nepředpokládá. Vliv je hodnocen jako nulový v době výstavby i v době existence a provozu FVE. Podmínky a zmírňující opatření ÚO: Bez vlivů, podmínky nestanoveny. Opatření SEA: Bez dalšího návrhu dle SEA		0
Účinek	Nulový	Čas / Trvání	Nulový ve všech časových řadách
Kulturní a historické hodnoty:	Historický vývoj krajiny a části obcí byl narušen, stejně mnoho cennějších prvků zástavby bylo odstraněno. V okolí je několik méně významných kulturních památek, v okruhu viditelnosti se nachází jen tvrziště Boučí. Jiné významné kulturní hodnoty se zde nenacházejí, v zástavbě. Podmínky a zmírňující opatření ÚO: Stanovena podmínka ochrany nemovitých kulturních památek. Dále požadavek na vizuální začlenění záměrů do prostředí. Opatření SEA: Potenciální vlivy pouze nepřímé kvůli potenciálnímu ovlivnění vizuálního působení objektů v krajině. Navržené podmínky a zmírňující opatření ÚO řešeny dostatečně, bez dalšího návrhu dle SEA.		-1
Účinek	Přímý mírně negativní	Čas / Trvání	Dlouhodobý mírně negativní
Kumulativní a synergické vlivy			
Přehled relevantních záměrů v území s potenciální kumulací/syergií:	PŮR/ZŮR:	V zájmovém území a nejbližším okolí nejsou plánovány žádné záměry dle PŮR a ZŮR.	
	Další:	V navržené AO a v okolí do 3 km od ní se nenacházejí stávající stavby nebo záměry vyvolávající kumulaci nebo synergii vlivů na ŽP.	
Hodnotící komentář k potenciálním vlivům:	Bez kumulativních a synergických vlivů. Podmínky a zmírňující opatření ÚO: Stanoveny podmínky ochrany KR viz výše, další není třeba stanovovat. Opatření SEA: Bez dalšího návrhu dle SEA.		0
Účinek	Nulový	Čas / Trvání	Nulový ve všech časových řadách

Potenciální vlivy přesahující státní hranice:	AO je navržena ve vzdálenosti cca 17 km od hranice s Německem. Bez potenciálně negativních a významných pozitivních přeshraničních vlivů. Zanedbatelný až mírně pozitivní vliv k ochraně klimatu uplatnění AO se uplatní v globálním měřítku, tedy i z hlediska přeshraničního působení. Bez vlivů na další složky ŽP. Podmínky a zmírňující opatření ÚO: Bez negativních a významných pozitivních přeshraničních vlivů, podmínky nestanoveny. Opatření SEA: Bez dalšího návrhu dle SEA	0 až +1	
Zhodnocení dostatečnosti podmínek a zmírňujících opatření stanovených v návrhu územního opatření (ÚO)			
Z výše uvedeného hodnocení vyplývá, že podmínky a zmírňující opatření stanovená v rámci územního opatření pro ochranu jednotlivých složek životního prostředí jsou stanoveny dostatečně, respektive adekvátně k možnostem opatření pro tento typ staveb. V rámci SEA hodnocení proto nejsou navrhována další opatření pro prevenci, zmírnění nebo minimalizaci negativních vlivů na životní prostředí a veřejné zdraví. X – Bez dalších doporučení dle SEA			
Závěry a doporučení			
Za hlavní mírně negativní vliv uplatnění AO lze považovat ovlivnění krajinného rázu blízkého okolního území, které je ovšem silně antropogenně ovlivněné, mírně negativní je vizuální ovlivnění přírodních znaků a charakteristik krajiny (PP a EVL Pískovna Erika). Z potenciálně mírně negativně ovlivněných kulturních hodnot se jedná o tvrzíště v místní části Boučí. Fotovoltaické elektrárny jsou plošnou dominantou, která bude s ohledem na jejich malou výšku vizuálně patrná v relativně menším okruhu (okruh zřetelné viditelnosti je do 3 km). Plošně rozsáhlé záměry FVE negativně ovlivní krajinné scenerie a charakteristiky krajiny v území. Toto je zmírňováno podmínkami směřujícími k ochraně krajinného rázu. Mírné negativní vlivy na zemědělský půdní fond, biodiverzitu a krajinu. Kumulativní a synergické vlivy s jinými záměry nebyly zjištěny. Nebyly detekovány přeshraniční negativní a významné pozitivní vlivy.			
Nebyl identifikován významně negativní vliv na jednotlivé složky životního prostředí. Navržená akcelerační oblast včetně územního opatření je akceptovatelná.			
Monitoring vlivů – návrh ukazatelů:	Ukazatel	Jednotka	Poznámka, četnost sledování, kdo sleduje, vztah ke složkám ŽP
	Skutečný instalovaný výkon OZE v AO	MW	Celkový instalovaný výkon všech FVE v AO, četnost: v souladu se zprávou o uplatňování ÚRP, sleduje MPO, vztah: klima, zdroj: ÚAP ČR a jednotlivých krajů, data MPO
	Skutečná plocha FVE v AO	ha	Skutečná plocha všech FVE v AO, četnost: v souladu se zprávou o uplatňování ÚRP, sleduje MPO, vztah: k ochraně KR a ZPF, zdroj: ÚAP ČR a jednotlivých krajů, data MPO
	Zábory ZPF způsobených záměrů a navazující infrastrukturou	m²	Skutečné zábory ZPF (ha), četnost: v souladu se zprávou o uplatňování ÚRP, sleduje MPO, vztah: k ochraně ZPF, zdroj: ÚAP ČR a jednotlivých krajů
	Změna koeficientu ekologické stability v dotčených obcích.	Číselná hodnota	Změna KES, četnost: v souladu se zprávou o uplatňování ÚRP, sleduje MPO, vztah: k ochraně krajinného rázu, zdroj: ÚAP ČR a jednotlivých krajů
	Krajinný ráz, kulturní a historické hodnoty – monitoring pro předpokládané vizuální ovlivnění nelze stanovit		